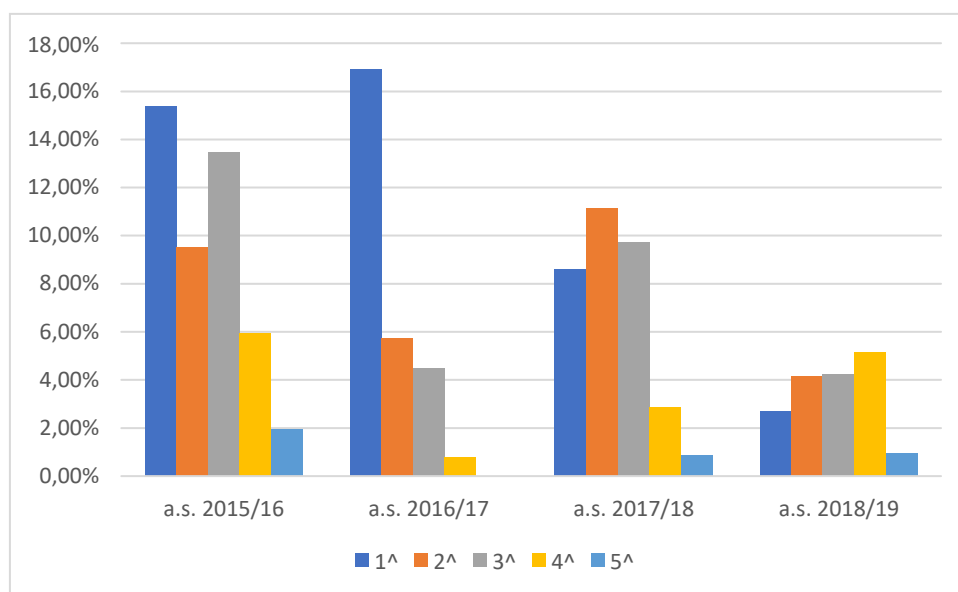


In questa sezione vengono rendicontati i risultati relativi alle priorità individuate nei RAV dal 2014/2015 al 2017/2018, che non risultano precaricati nella sezione “Risultati legati all’autovalutazione e al miglioramento”, in quanto la scuola dall’anno 2018/19, a seguito del dimensionamento, ha cambiato codice meccanografico e fiscale. Per completezza, vengono riportati anche i dati relativi all’a.s. 2018/2019.

Le principali priorità degli anni precedenti erano la diminuzione di alunni trasferiti in uscita, l’aumento del numero degli alunni promossi e l’aumento della percentuale degli allievi con un lavoro coerente con il diploma. Per migliorare queste criticità l’istituto ha adottato diverse strategie. I docenti utilizzano una didattica laboratoriale legata a contesti reali, adeguata ad un ambito lavorativo. Gli insegnanti si adoperano a creare un ambiente di apprendimento inclusivo, con l’;utilizzo di strategie didattiche metodologiche che garantiscono la personalizzazione dell’apprendimento e la qualità dell’aula. Questo piano di lavoro supportato anche da progetti finalizzati a migliorare le competenze scientifiche si è dimostrato vincente. Infatti il trend positivo degli esiti scolastici, la riduzione del numero di alunni trasferiti testimoniano che le scelte adottate dalla scuola sono state efficaci. Inoltre in questi anni non solo sono aumentati gli alunni che hanno scelto un percorso universitario ad indirizzo scientifico-tecnologico ma sono aumentati anche gli allievi che hanno un’occupazione coerente con il diploma conseguito.

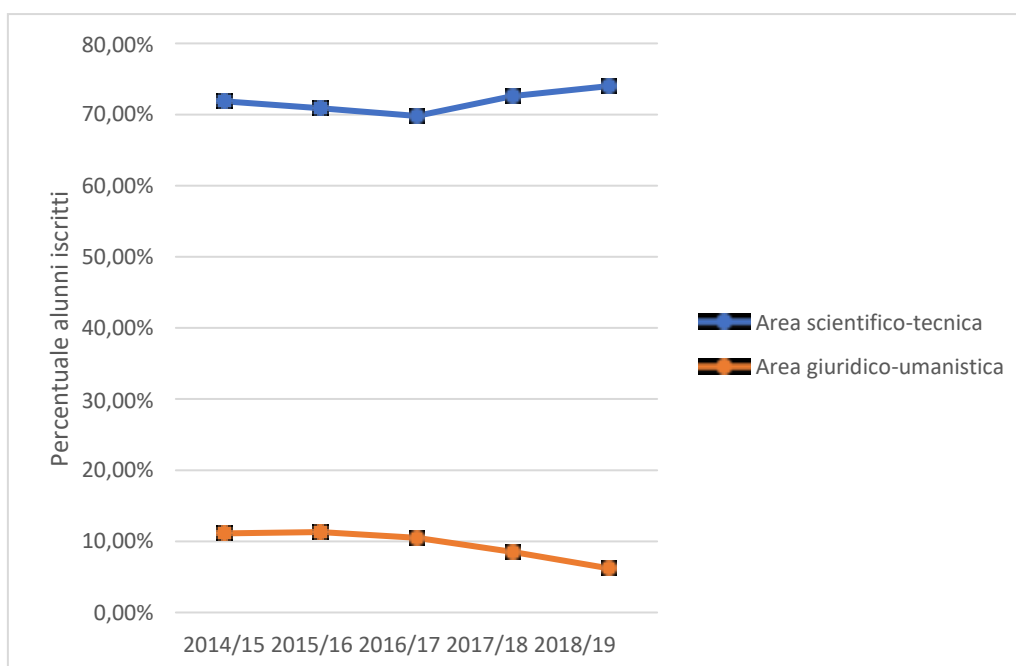
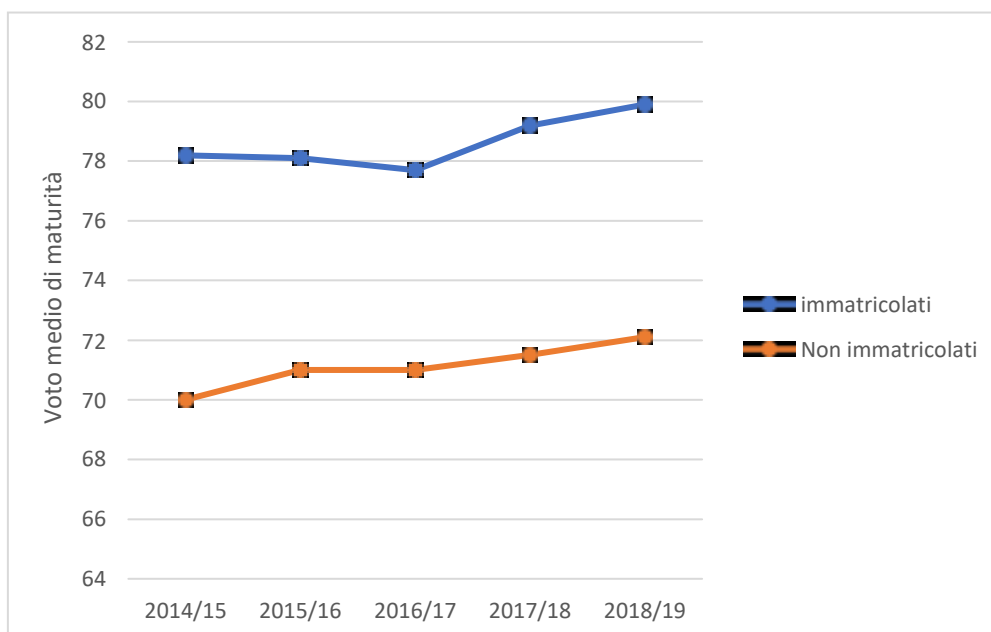
#### TRASFERIMENTI IN USCITA

classi	a.s. 2015/16	a.s. 2016/17	a.s. 2017/18	a.s. 2018/19
1 <sup>a</sup>	15,38 %	16,89 %	8,61 %	2,69 %
2 <sup>a</sup>	9,52 %	5,71 %	11,11 %	4,14 %
3 <sup>a</sup>	13,47 %	4,48 %	9,72 %	4,23 %
4 <sup>a</sup>	5,94 %	0,8 %	2,85 %	5,13 %
5 <sup>a</sup>	1,94 %	0 %	0,85 %	0,96 %



a.s.	VOTO MEDIO DI MATURITA'		SCELTA DELL'AREA DISCIPLINARE	
	immatricolati	Non immatricolati	Scientifica-tecnica	Giuridico-umanistica
2014/15	78,2	70	71,9 %	11,1 %
2015/16	78,1	71	70,9 %	11,3 %
2016/17	77,7	71	69,8 %	10,5 %
2017/18	79,2	71,5	72,6 %	8,5 %
2018/19	79,9	72,1	74 %	6,2 %

*Dati forniti da indagine EDUSCOPIO*



<b>a.s.</b>	<b>COERENZA TRA DIPLOMA E LAVORO DOPO DUE ANNI</b>
2016/17	14 %
2017/18	19,7 %
2018/19	20,1 %

*Dati forniti da indagine EDUSCOPIO*

